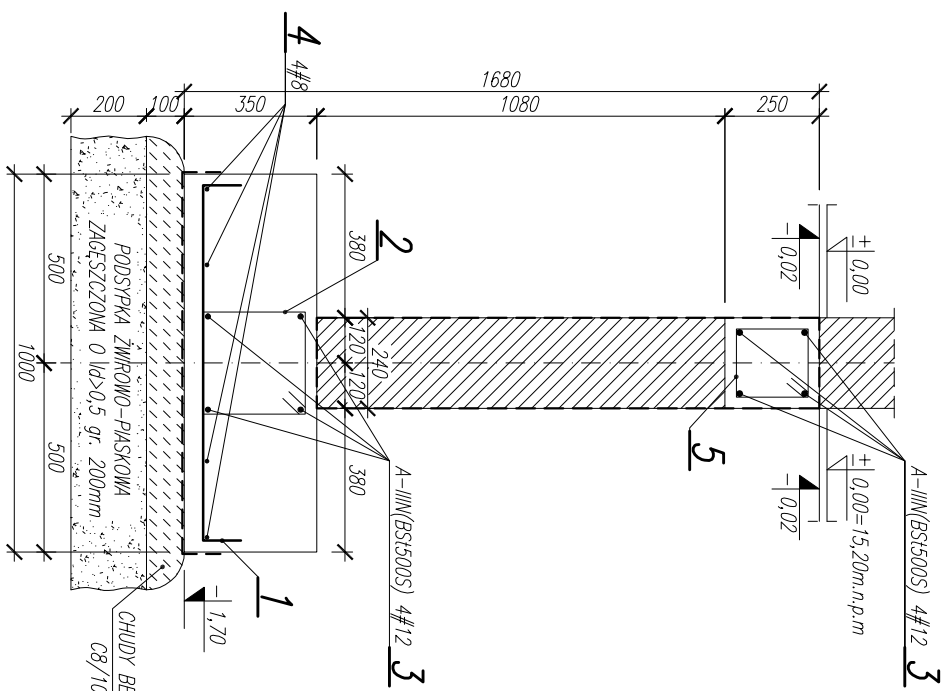
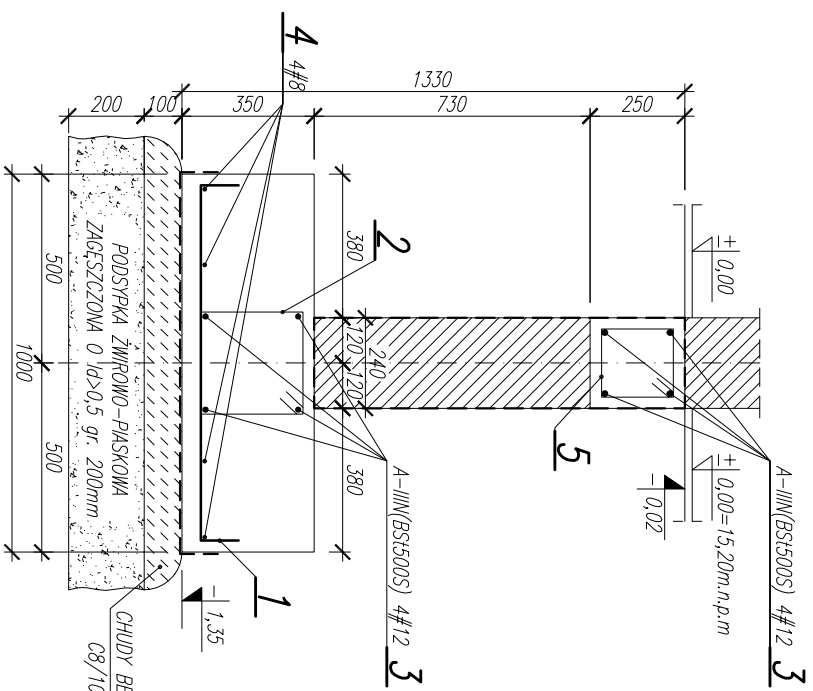


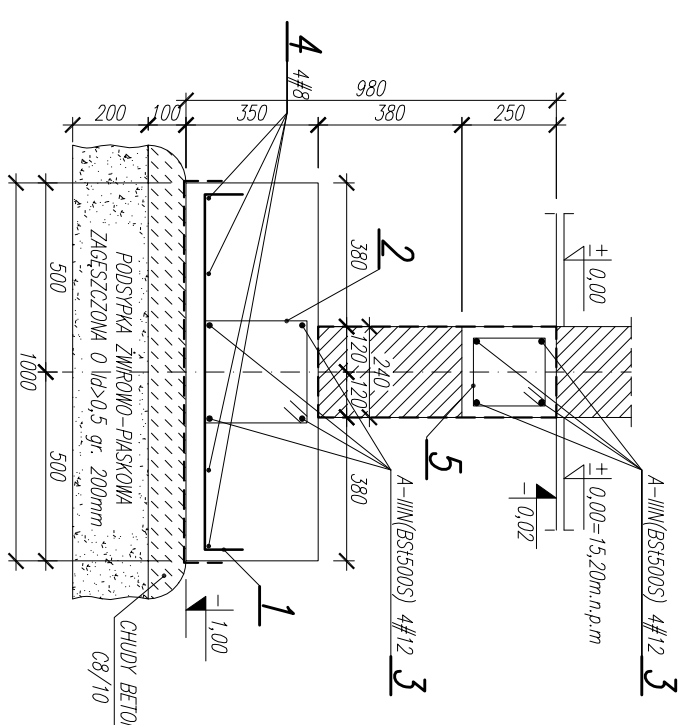
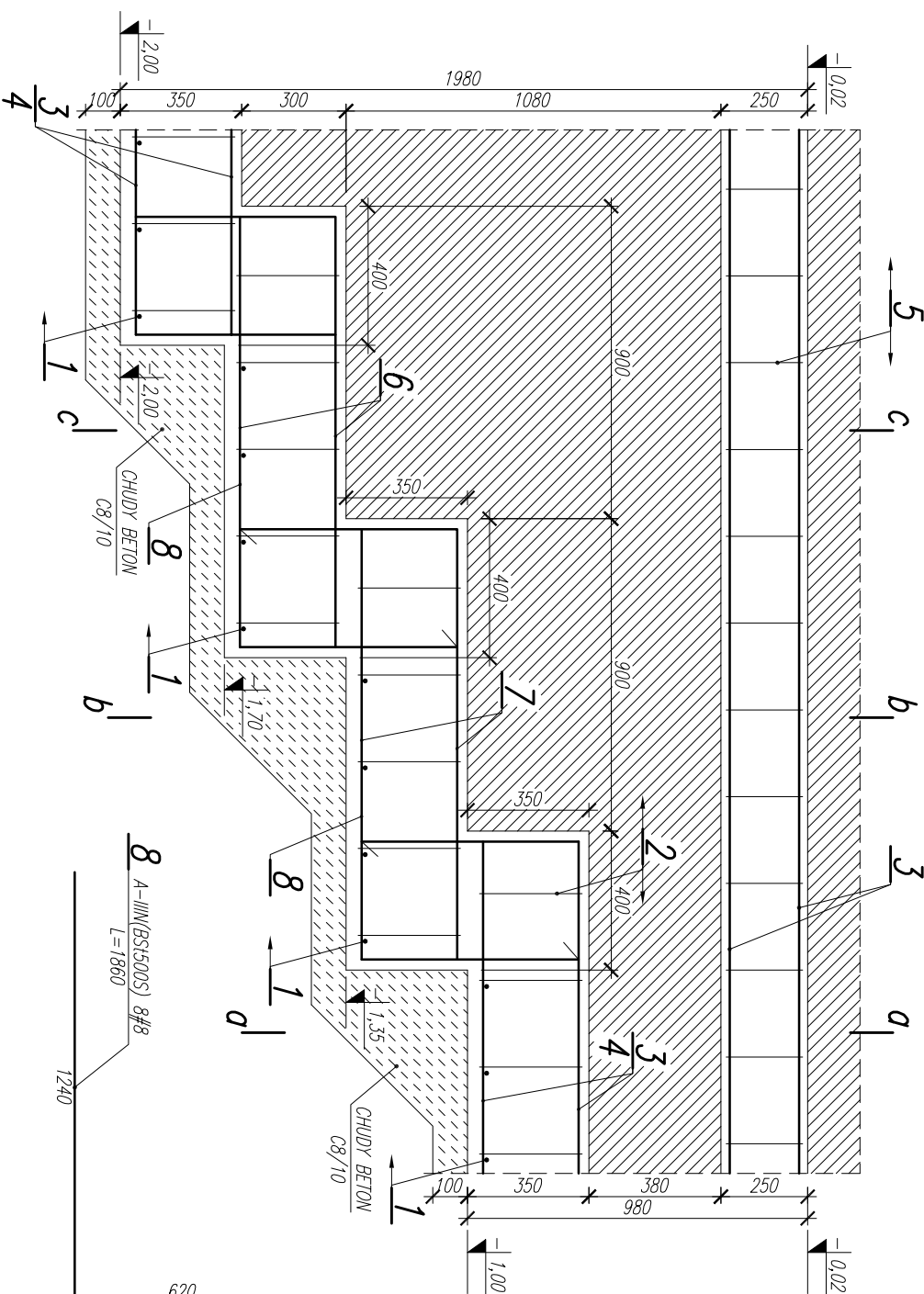
PRZEKROJ c-c  
SKALA 1:20



PRZEKRÓJ b-b  
SKALA 1:20



ŁAWA FUNDAMENTOWA Ł-2a  
SKALA 1:20



PRZEKRÓJ a-c  
SKALA 1:20

1. POZIOM POSADOWIENIA FUNDAMENTÓW (-1,00m; -1,35m; -1,70m; -2,00m),
2. ZBROJENIE PODUŻYNE ŁAW PRZEPUSZCIG PRZEZ STOPY FUNDAMENTOWE,
3. ZACHOWAĆ CIĄGŁOŚĆ ZBROJENIA ŁAW,
4. ZACHOWAĆ CIĄGŁOŚĆ ZBROJENIA WIENCA,
5. POWIERZCHNIE STYKAJĄCE SIĘ Z GRUNTEM SMAROWAĆ 2XDYSPERBITEM (R+P),
6. ROBOTY ZIEMNE WG UMIAG OPSU TECHNICZNEGO.

UWAGA:

RYСУNEK ROZPATRYWAĆ ŁĄCZNIE Z RYS. NR 1.

|                           |  |    |        |
|---------------------------|--|----|--------|
| Jednostka projektowa:     | PUZZLE PRACOWNIA PROJEKTOWA ANNA DĄBROWSKA<br>ul. Żółkiewskiego 3/21, 70-345 Szczecin, tel. 604 25 98 29 / 091 8 511 269                             |    |        |
| Branża:                   | KONSTRUKCJA  |    |        |
| Faza:                     | Projekt wykonawczy   |    |        |
| Temat:                    | ROZBÓRKA I ODBUDOWA BUDYNKU MAGAZYNOWEGO   |    |        |
| Lokalizacja/<br>Inwestor: | ZALEŚIE 1, 72-004 TANOWO, dz. nr 55/2 ob. Zalesie jednostka ewidencyjna Policja<br>PGL Lasy Państwowe Nadleśnictwa Trzebież Zalesie 1, 72-004 Tanowo |    |        |
| PROJEKT                   |  |    |        |
| Projektował:              | mgr inż. Przemysław Kuczyński ZAP/0059/PWOK/11   |    |        |
| Opracował:                | mgr inż. Marcin Konecicz   |    |        |
| Tytuł rysunku:            | ŁAWA FUNDAMENTOWA L-2a - RYS ZBROJENIOWY   |    | rys. m |
| data: GRUDZIEŃ 2018 r.    | skala: 1:20  | K4 |        |